

De nos jours



SEPX, UN VILLAGE AUTHENTIQUE, AU CHARME PRESERVE

Localisation

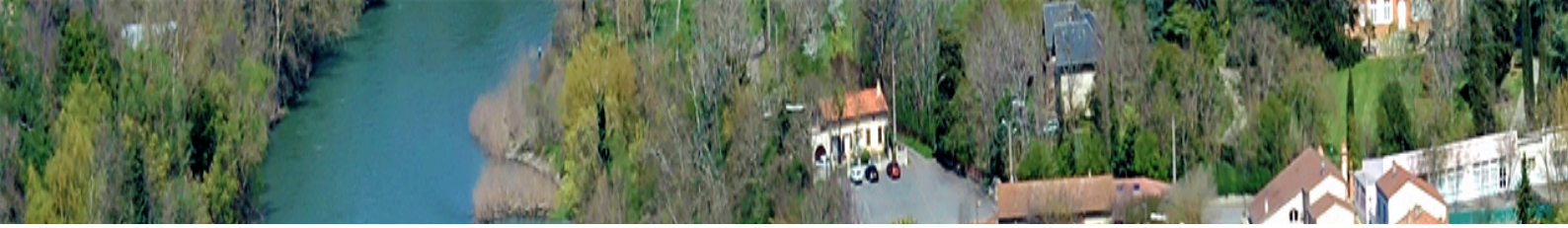
Idéalement situé, le village de Sepx (actuellement 220 habitants, les Sepsois) s'étend sur les pentes d'une « serre » parallèle à la chaîne des Pyrénées et faisant partie de ce qu'on nomme « Les Petites Pyrénées ». Vers le Sud, la vue s'étend largement sur la chaîne des Pyrénées qu'elle embrasse depuis les sommets ariégeois jusqu'au Pic de Midi. Au milieu, s'élève la pointe triangulaire du Cagire, la montagne tutélaire des Commingeois.

La commune, située à 12 kilomètres au Nord-Est de Saint-Gaudens, est délimitée au Sud par la Commune de Castillon, à l'Ouest par celle de Latoue, au Nord par celles d'Aulon et de Cazeneuve-Montaut et enfin à l'Est par celle de Proupiary. Elle se situe à 72 km de Toulouse et à 50 km de l'Espagne, par le Val d'Aran.

Etymologie

SEPX vient du latin **Saeps, -is** qui désigne une clôture ou un lieu clôturé. Cette étymologie, donnée par l'auteur de la Monographie du village de Sepx [1], peut faire référence soit à un lieu anciennement fortifié (Sepx était au Moyen-Age une Seigneurie dépendant de l'Abbaye de Bonnefont, mais l'origine du nom doit être plus ancienne et remonter à l'occupation des Romains, dont la présence semble attestée par la découverte au lieu dit Saint-Barbe d'une urne funéraire romaine aujourd'hui conservée dans l'église), soit à un paysage de bocage et de prairies délimitées par des haies ou des clôtures servant à parquer des troupeaux, la vocation agricole de la région étant dévolue principalement à l'élevage.

Une autre étymologie peut faire dériver le nom de Sepx des nombreux bois de chênes qui couronnent les hauteurs de la Commune : Le gascon *Seppes* en effet désigne dans certaines régions du Sud-Ouest des brousses de chênes ou une végétation de chênes rabougris, comme on en voit sur les pentes Sud du Pétoin.



Géologie, agriculture

Sepx est construit sur un chaînon argilo-calcaire des Petites Pyrénées. Le sol, à dominante argileuse, est riche en pierre (présence de nombreuses carrières). On note la présence de bancs de sable et des zones marneuses. A la surface des champs, on observe parfois des dépressions qui témoignent de la présence de grottes dans le sous-sol (relief karstique).

La végétation consiste pour la plupart en prés bordés de haies, en petits champs de blé ou de maïs. Les bois sur les hauteurs sont constitués de chênes (chêne pubescent sur les versants Sud). Le paysage bocager a su préserver son aspect traditionnel, car il n'a pas été défiguré par les cultures intensives.

[1] Monographie de SEPX, par Fontan, instituteur du village, année 1887 ; Archives départementales de la Haute Garonne, réf. BR4 505.